

个性化教育让辅导市场步入调整期?

家长和孩子：“个性化辅导让成绩提高80分都不算稀奇”

■焦点新闻：
目前兰州市个性化辅导风愈演愈烈，据新浪网调查65%的受众认为个性化教育值得信赖，半数受众认可正规、大型的辅导机构，一批小规模辅导机构会被淘汰出局。而号称“快速提分、因材施教”的个性化教育，让很多家长半信半疑：孩子接受了个性化辅导，数学成绩真的能在三个月内提高80分、化学提高54分吗？

市场热度不减 65%家长认可1对1
全国的辅导市场竞争都异常激烈，许多规模小、资质低的教辅机构都被“OUT”出局，实力强、辅导效果显著的大型辅导机构却被家长热捧。兰州辅导市场热度不减，越来越多的家庭有条件为孩子选择辅导方式。
业内人士分析，目前各种辅导班同质化现象严重，但是家长热情仍然高涨。80%以上的家长赞成孩子报校外辅导班，65%的家长认为“1对1”的教学方式对孩子很合适，效果也比较显著。

家长选择趋于理性
目前各种大班、精品小班、1对1、VIP班等辅导模式，宣传攻势日渐猛烈，但调查显示，家长已经走出了“乱花渐欲迷人眼”的局面，九成以上的家长在选择课外辅导机构时，越来越理性了，不仅仅局限于机构的宣传，还会从机构的软硬件、教学效果、师资、教学体系等多方面衡量。
要跟上家长和学生的需求，教育机构必须提升教学质量，不断自我变革，而一对一辅导是传统辅导的典范和升级，家长在选择哪种辅导方式时会理性地比较，效果好又适合孩子的才是最好的。

专家也“疯狂”追捧个性化教育
据悉，全国知名教育学家顾明远教授指出学大教育的教学模式将是校外教育的主流方式，是真正的个性化辅导系统。学大教育8年来专注于1对1辅导，是国内最权威、规模最大的1对1个性化课外辅导机构，辅导过35万余学子。北京、上海等发达城市有80%的学生都在接受个性化辅导，而且还在逐年提高，究其原因就是因为它能够抓住孩子的个性对症下药，最大程度地挖掘孩子的学习潜能，全面提升孩子地学习能力，最终快速有效的提高成绩。



辅导市场该何去何从

咨询热线：
西固/安宁/七里河校区：2602999
雁滩/西关/铁路局校区：8825000

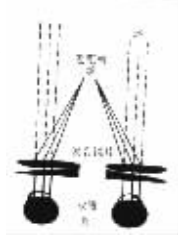


一副能降度数的眼镜

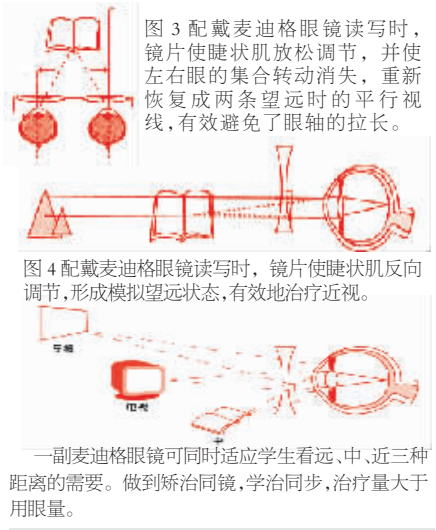
切断近视产生的根源——视疲劳 2-3个月降低50-100度

什么是科学防治近视的理想方法

我国著名的眼科专家贾锐峰(北京少眼康近视研究所所长),在2007年所著的《有效克服近视》一书中提出,由负集合与负调节互相配合,就可在看近处物体时加用凸透镜使调节放松,再附加基底向内的三棱镜使眼轴外转,使调节与集合互相配合,并使看书变为看远。这样,孩子在学习读书时,眼睛就像回到旷野去看远了一样,使学生看一天书等于看了一天远,天天看书等于天天看远。而且可以把防治过程蕴于学习过程之中,学生边学习边防治,治疗量大于用眼量,因此就从根本上排除了引起近视眼的病因。这是符合科学的防治近视的理想方法。
这一技术已由美国麦迪格公司研制成功,并已在我国申请专利(专利号:ZL2005200850303)。



美国麦迪格公司研制的麦迪格眼镜的镜片,与一般普通近视镜片有着根本的区别。它在破译近视密码,诠释近视成因的基础上,集矫正与治疗于一体,解决了二百年眼镜只能一个度数的世界性难题。麦迪格眼镜其镜片上部是自上而下,根据事物远近的不同焦点变化而规则地排成一条视线走廊,即智能变焦镜片,可以矫正视力看清黑板,下部是棱雾视智能镜片,可以在读写时强制放松睫状肌,同时,利用三棱折射原理,改变视近时的人眼光线,迫使两眼球向左右两侧分开转动,恢复成视远时的两条平行线(图3),在读写时形成一种模拟望远状态(图4),使睫状肌调节和集合现象同时得到解除,有效地避免了眼轴的拉长,达到国际先进水平。



- 麦迪格眼镜的功效**
- ◆矫正、调节、集合问题,同步解决
 - ◆学治同步,矫治同步
 - ◆治疗量大于用眼量
 - ◆安全方便,不易反弹

立即换镜,改变孩子的一生

- 首款实现学治同步,边学习边治疗的产品
- ◎防止近视度数加深,即便是长时间看书、写字、眼睛也不会感觉累,不会疲劳,近视不会加深。
 - ◎度数不超过300度,摘掉眼镜是完全有可能的。假性近视或者混合性近视,如果配戴麦迪格眼镜及时,经过一定时期的恢复期,可以使视力恢复正常。
 - ◎学习、治疗两不误。
孩子在看书、写字时戴麦迪格眼镜就是在治疗近视,不用专门抽时间治疗,孩子的学习不耽误。

近视镜为何会越戴越深?

繁重的功课造成了中小学生在多次求医无助的情况下,最后只得给孩子选择了戴近视镜,孩子戴上近视镜后虽然看清了黑板,但视力却一天下降的更快了。家长普遍反映,害怕孩子近视,更怕近视后度数疯狂涨。孩子近视后每隔半年至一年就得换眼镜。到初中、高中很多孩子戴过的近视镜就不下五六副了,花钱不说关键是视力越来越差劲。
原来普通近视镜只有一个固定焦点,只适合看远,用来靠近时就不需要那么高的度数了。一个正常人的眼睛看5米距离的物体,眼睛是不需要调节的,在注视1米距离的物体,调节力是100度,在注视33厘米距离的字体时,眼睛的调节力是300度。所以当一个人已经患300度近视的近视患者在看书时,眼睛的调节力是0度,但配上300度的近视镜,近距离读写时,镜片会迫使眼睛加大300度的调节,才能看清字体,这样眼球的调节力就达到600度了,眼轴被迫继续拉长,时间一长近视又加深了。由此可见,普通近视镜像把双刃剑,它有两方面的作用:其一戴上合适的近视镜可矫正视力看清远处景物;其二戴同一副眼镜看远又看近可导致度数不断增加。
所以,近视镜虽然是个好东西,可由于其自身的缺陷,却不适合长时间读写的学生使用。



美国麦迪格(国际)眼视光中心全国连锁兰州店 地址:兰州市城关区红星巷78号(华联超市对面五楼) 爱眼热线:0931-8623322

2009 秋冬品牌服装、皮草、羊绒(兰州)博览会

时间: 11月3日-11月14日 地点: 兰州体育馆(东方红广场)

11月14日全部结束

年底前最后一次服装展销盛会
部分商品1-3折大优惠、大减价
最新时尚诱惑! 最佳购物良机! 换季购物好去处!