



“有没有冠心病最佳治疗方法？”“该不该放支架？”这是心血管病门诊经常听见的问题。由于心肌梗死和猝死发病急，面对这种“洪水猛兽”般的疾病，许多患者都迫切寻求一种彻底治愈病患的“特效药”。然而，专家表示，如果患者没有控制体重、建立健康的饮食结构，那么即便做了支架也不能“高枕无忧”。

# 心血管病高发且年轻化 专家教你未病先防、既病防变

专家简介

张钺：兰大一院主任医师、教授、博士研究生导师、甘肃省心血管医院院长、甘肃省心脏临床医学中心主任。中国心血管病专家委员会成员、中华医学会心血管病分会专家会员，中国医师协会心血管医师分会常委、冠脉介入分会副主任委员，甘肃省医学会心血管病分会前任主任委员、甘肃省医学会起搏与电生理分会主任委员，甘肃省医师协会心血管医师分会会长等20余项学术任职。同时还担任多家国家级学会及专业核心期刊的编委。

张钺



近年来，我省心血管疾病的发病率持续增高，年轻化趋势越来越明显。究其原因随着生活水平的提高，人们生活方式发生了很大变化，高脂、高盐、高糖食品的摄入过多，加之工作生活节奏加快，上班族普遍缺乏运动、心理压力较大等，导致了心血管疾病的持续高发。

据了解，供应心脏本身的“冠状动脉”管壁形成动脉粥样硬化斑块，凸起的斑块造成狭窄。斑块越长越大，斑块破裂造成血栓事件，就会造成严重后果。产生一系列症状，如出现胸闷、胸痛、心悸、气短、头晕等。

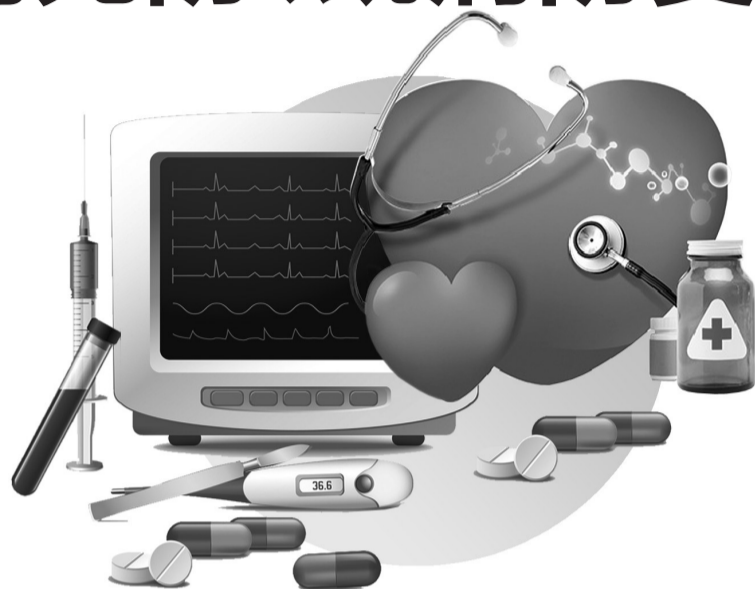
而目前，并没有完全治愈冠心病的“特效药”，冠心病的治疗需要综合的防治体系。

防什么？未病先防——防危险因素。危险因素，首当其冲的就是高血压，其他依次为吸烟、血脂异常、糖尿病、超重或肥胖、体力活动不足、不合理的膳食，他们就像挡在健康前面的“拦路虎”，稍有不慎，即可“惹祸上身”。

当然，还要既病防变——防疾病进展。一旦出现心肌缺血的症状，应立即去医院就医，让医生判断心脏缺血严重程度，采取有效措施对心脏倍加呵护，从源头降低急性心肌梗死或猝死的危险，如同汽车需要定期保养方能开得久，心脏也需要坚持“保养”才能保持健康。

据介绍，支架手术主要起到缓解症状、稳定病情、减少心肌梗死和猝死的作用，要想达到良好的效果，术后的护理不可忽视。因为这根血管通了，其他部位还会再堵，根本病因在于不健康的饮食和糟糕的生活方式。

专家提醒，冠心病原本就是吃出来的病，根本不是因为血管“缺”了一个支架。对于稳定性心绞痛的患者，理性的选择是，在规范足量的药物治疗基础上，根据自己的症状严重程度和血管狭窄的程度，充分评估权衡支架手术带来的获益和风险，与医生共同商议是否接受支架治疗。而当急性冠脉综合征这类严重的心血管事件发生时，急诊PCI是最推荐的首选治疗方案，切莫因为犹豫不决而耽误了治疗的最佳时间。



制图 许天野

## 心脏支架放不放？适应症说了算

问：冠心病、心绞痛、心肌梗死是怎么发生的？

答：冠心病指的是冠状动脉粥样硬化性心脏病，是由于血管内皮损伤、脂质沉积到血管内膜下，炎性细胞吞噬、清除脂质形成泡沫细胞，形成动脉粥样硬化斑块，斑块体积不断增大，造成剩余管腔狭窄，>50%称之为冠心病。心绞痛是狭窄远端冠状动脉血、氧供需平衡失衡引起的胸痛、胸闷等不适症状，称之为心绞痛。心肌梗死则是由于斑块破裂引起的急性血栓事件。

问：冠心病能治好吗？怎么治？

答：冠心病是终身性疾病，需要终身药物治疗+治疗性生活方式改变，严重狭窄需要介入治疗或外科冠状动脉旁路移植手术。

问：支架是什么？心脏支架手术怎么做？支架手术本身有何风险？

答：冠状动脉支架是金属网状医疗器械，目前有药物洗脱支架，对支架再狭窄有很好的作用。手术通过穿刺桡动脉或股动脉完成，手术有穿刺并发症、出血、冠状动脉穿孔、破裂、夹层、支架内血栓、支架内再狭窄等风险。

问：是不是血管狭窄一定要放支架？

答：不一定，要看狭窄是否造成了缺血。

问：哪些患者适合放置心脏支架？

答：需要冠状动脉造影检查，必要时需要FFR、IVUS、OCT评价狭窄。

问：植入支架之后，是不是万事大吉了呢？

答：植入支架后需要抗动脉粥样硬化治疗及治疗性生活方式改变，并不是万事大吉。

问：做完支架手术后又出现狭窄，该怎么办？

答：支架内再狭窄可以使用球囊扩张、药物球囊扩张、激光导丝治疗；其余血管再狭窄经评估后可药物治疗、介入治疗或冠状动脉旁路移植术。

兰州晨报/掌上兰州记者 赵汇

名医手记

热烈祝贺我校初三复读生姜广增同学在2017年中考成绩只有486分，在2018年中考考出了614.6分的好成绩，增分128.6分；最高增分程雨杰248分  
**考不上重点高中，一定来科外复读；想复读，绝对来科外中考专业复读学校！**

兰州科外中学中考专业复读基地快速提高班招生，7月31日开学，采用全科快速提高教学法。

中考复读 签约保分

热烈祝贺兰州科外中学2018年中考再创佳绩，科外中学应届生中考成绩真正体现了“低进高出，高进优出”的教学效果，三年前考入科外中学初中的同学通过封闭式寄宿制教学，三年后中考成绩600分以上28人，500分以上136人。

二、科外中学复读生中考成绩取得了历史性的突破，在入口成绩普遍较低的前提下，平均增分136分，最高增分248分，中考复读增分是硬道理。

三、科外中学2018年中考省级示范性高中上线率达38%，市级示范性高中上线率达82%。

招生计划：中考复读(5个班)，共计200人

学校地址：兰州市城关区东岗立交桥东3公里

◆专家治校：原兰州一中校长冯永宁率领名校优秀教师任教，所有教师吃住在校，跟班辅导。

◆师资雄厚：兰州一中、师大附中、兰大附中特级、高级教师专讲，条件好，校风好，管理严。

◆教学严谨：精选全省中考复读先进教学法，小班制、快速、科学、创新、高效提高成绩，学法、考法独特，开拓创新，掌握重点，强学、强练、强读、强问等措施有效提高成绩，为中考打好基础。

复读优势

◆寄宿管理：高级寄宿制管理，军事化人文化管理，全日制上课，晚自习辅导，周日休息，大型餐饮中心6个(清真餐饮中心4个)，全面提高伙食质量。

◆班级管理：班主任全天候跟班管理，手机24小时开机，及时和家长沟通联系，周六正常上课，每晚4节晚自习辅导，精讲精练，讲练结合，巩固基础，提高成绩。

◆全面发展：以德开智，以美树人，学校为学生成长创造各种条件。

管理形式

复读班中考部分成绩展示

姓名	18总分	17总分	增减	姓名	18总分	17总分	增减
姜广增	614.6	486	128.6	彭志远	579	389	190
李钰洁	607	443	164	程雨杰	451	203	248
杨婧	567	383	184	张超	449	353	96
刘俊杰	562	429	133	刘心茹	443	340	103
罗抒凡	553	429	124	豆宁静	441	263	178
刘吴玲	551	445	106	马永强	519	350	169
刘欣	544	425	119	王菲	518	334	184
陈玉敏	541	418	123	赵建华	455	340	115
徐杰	529	376	153	钱丰华	451	330	121
李佳宁	609	427	182	田婧奕	400	270	130
何如晶	501	360	141	杨丽芳	470	348	122
张弛	592	429	163	胡克剑	424	315	109
郭彦新	491	385	106	宋春花	414	296	118
王生宝	590	431	159	张洋	458	328	130
豆婷	489	299	190	张海生	442	290	152

广告

咨询电话：(0931) 8797288 8797699 18919846688 13919412886 网址：www.lzkwxx.com